

FOR SALE

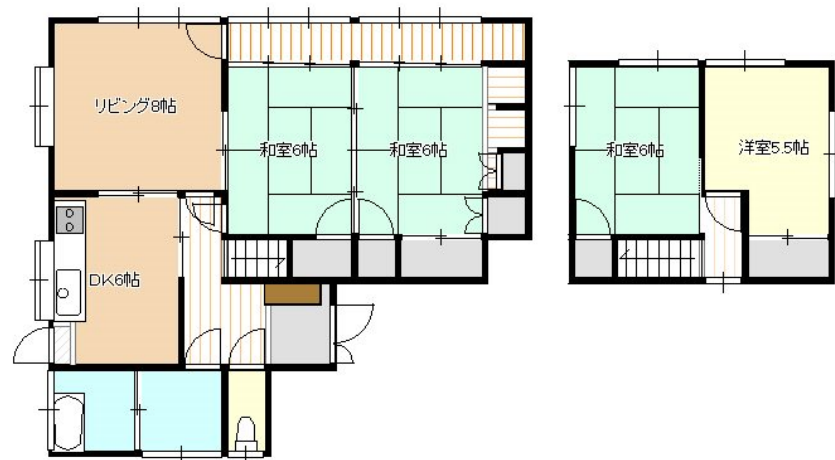
価格	間取りタイプ
700万円	5DK



【外観】



【間取り図】



物件種目	戸建		
物件所在地	長崎県西彼杵郡長与町吉無田郷 1489番96		
交通	バス停:珍川 バス停徒歩3分		
土地面積	243.43㎡ (約73.63坪)	他に私道面積	
建物面積	113.44㎡ (約34.31坪)	地目	宅地
構造規模	木造2階建		
築年月	1978年1月	都市計画	市街化区域
用途地域	第一種低層住居専用地域		
建ぺい率	50%	容積率	80%
土地権利	所有権		
法令上の制限			
現況	空き	引渡日	即時
接道状況	北西公道		
建築確認番号		開発許可番号	
設備	公共下水 / 水道:公営		
周辺施設			
その他費用			
備考			

現況と異なる場合には現況を優先します。 間取りの「S」はサービスルーム（納戸）です。
価格は物件の代金総額を表示しており、消費税が課税される場合は税込と表記の上、税込価格で表示しております。

取引条件の有効期限:2024年12月22日

No.0000000629

お問合せ先



長崎県知事（9）第2366号
(公社)全国宅地建物取引業協会（一社）九州不動産公正取引協議会

ピタットハウス諫早店

TEL:0957-25-2525

長崎県諫早市馬渡町7番地2

E-Mail:ooie@titan.ocn.ne.jp

取引態様:一般媒介

