

# FOR RENT

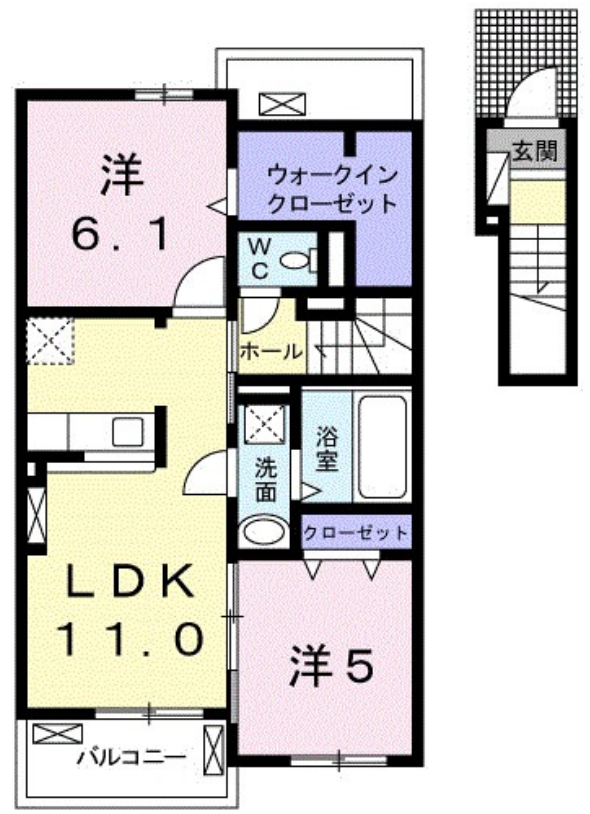
賃料	管理費等
59,000円	2,800円

防犯カメラ 2F以上

【外観】



【間取り図】



間取り	2LDK		
敷金	無	礼金	1ヶ月
敷引/償却金	-	保証金	-
物件種別	アパート		
建物名・部屋番号	ソレイユ ベル B棟 202号室		
物件所在地	長崎県雲仙市愛野町乙138-1		
交通	島原鉄道 愛野(長崎)駅 バス3分 愛津 バス停徒歩8分		
間取詳細	洋室(6.1畳) 洋室(5畳) LDK(11畳)		
構造・規模	木造 2階建 2階		
専有面積	57.54㎡	向き	南
築年月	2019年5月	契約期間	2年
損害保険	有	入居時期	即時
駐車場	有(敷地内) 3300円/月~ 駐輪場		
設備	システムキッチン カウンターキッチン ガスコンロ設置済 3口以上コンロ パス・トイレ別 追い焚き風呂		
その他費用	[一時金] クリーニング費用: 70,000円		
入居諸条件	二人可		
保証会社	必須 ハウスリーブ株式会社: 契約時保証委託料: 2.2万/月額保証委託料: 賃料総額の2.2%又は5.5%		
備考			

図面と現況が異なる場合は現況が優先となります。

間取りの「S」はサービスルーム(納戸)です。

情報更新日2024年11月14日

No.000008585



長崎県知事(9)第2366号  
(公社)全国宅地建物取引業協会(一社)九州不動産公正取引協議会

## ピタットハウス諫早店

長崎県諫早市馬渡町7番地2  
TEL:0957-25-2525  
E-mail: ooie@titan.ocn.ne.jp

FAX:0957-25-0105



携帯サイトから物件詳細を閲覧できます!

取引態様	手数料負担の割合	貸主	0%	借主	100%
仲介先物	手数料配分の割合	元付	0%	客付	100%