

FOR RENT

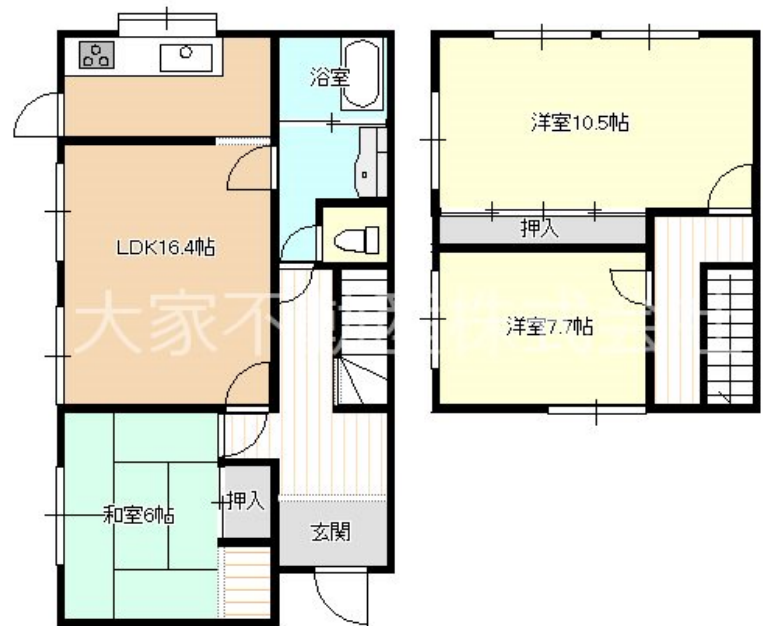
賃料	管理費等
53,000円	0円

間取り	3LDK		
敷金	15.9万円	礼金	無
敷引/償却金	-	保証金	-
物件種別	戸建		
建物名・部屋番号			
物件所在地	長崎県雲仙市吾妻町大木場名		
交通	島原鉄道 吾妻駅 徒歩6分 島鉄バス 吾妻駅前 バス停徒歩3分		
間取詳細			
構造・規模	木造 2階建 1-2階		
専有面積	102.9㎡	向き	
築年月	1984年5月	契約期間	定期借家契約 2年
損害保険	有 20,000円 24ヶ月	入居時期	相談
駐車場	付(無料) 1台駐車可		
設備	バス・トイレ別 バス有 シャワー トイレ有 洗面台 洗面所独立 エアコン 2台 TVインターホン 給湯		
その他費用	[一時金] 抗菌コート: 16,500円 [月次費用] ライフサポート24: 880円 [備考] 鍵交換代: 実費 / 短期解約違約金あり: 1年未満家賃1ヶ月 / 再契約 事務手数料: 16,500円(2年毎)		
入居諸条件	ペット不可 事務所不可 二人可		
保証会社	必須 初回保証料: 月額支払総額の70% 月額保証料: 月額支払総額の1.3% 更新委託保証料: 5500		
備考			

【外観】



【間取り図】



図面と現況が異なる場合は現況が優先となります。

間取りの「S」はサービスルーム(納戸)です。

情報更新日2024年11月25日

No.0000000161



長崎県知事(9)第2366号
(公社)全国宅地建物取引業協会(一社)九州不動産公正取引協議会
ピタットハウス諫早店
長崎県諫早市馬渡町7番地2
TEL:0957-25-2525 FAX:0957-25-0105
E-mail: ooie@titan.ocn.ne.jp



携帯サイトから物件詳細を閲覧できます!

取引態様	手数料負担の割合	貸主	0%	借主	100%
仲介元付(専任)	手数料配分の割合	元付	50%	客付	50%